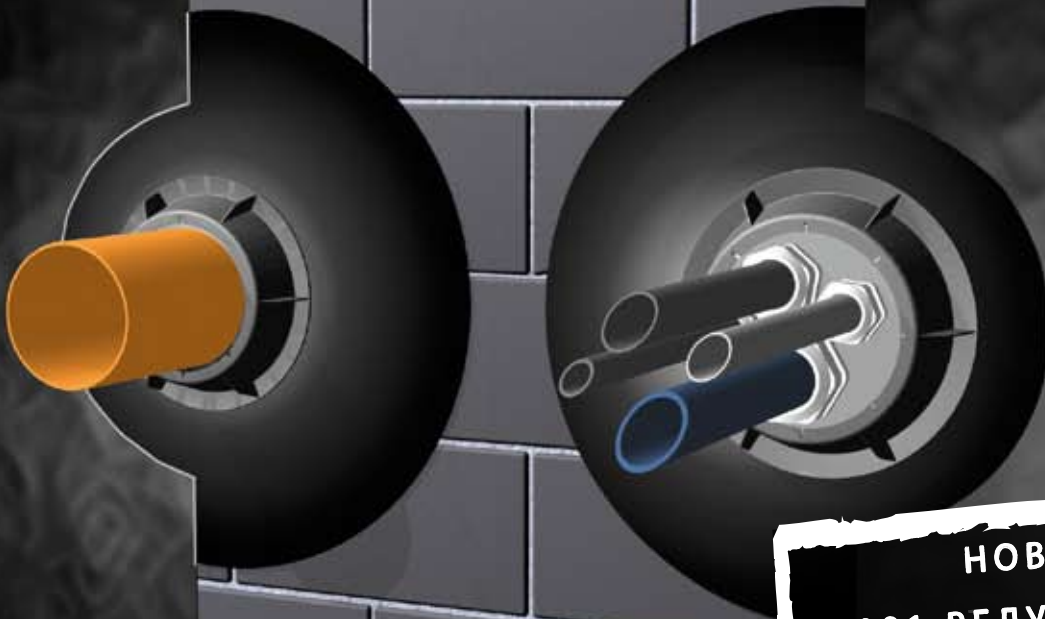


Оправдания за водоплътност?

Не са нужни, просто планирайте с HL

100-ПРОЦЕНТОВА ХИДРОИЗОЛАЦИЯ НА СГРАДАТА - СЪЩО И НА СЛАБИТЕ МЕСТА



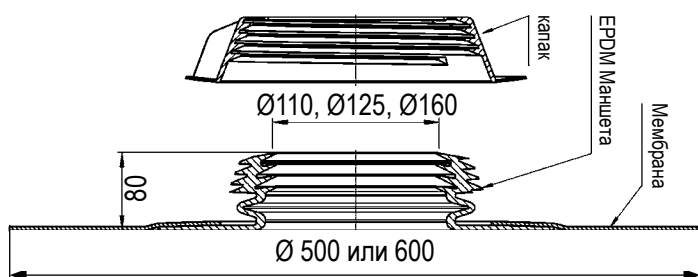
НОВО:
HL801 РЕДУКТОР КЪМ
ПРЕХОДНИК ЗА ТРЪБА/
КАБЕЛ ПРЕЗ
ПОДЗЕМНА СТЕНА
Ø 8 - 52 MM

преходник за тръба през подземна стена HL800/110, HL800/125, HL800/160

- Със заводски заварен битумен маншет за хидроизолация между тръба и изолацията на подземната стена
- Масивни уплътняващи езици от еластична гума, стабилен осигурителен капак
- Принадлежности: HL801 редуктор за тръба/кабел Ø 8 - 52 mm



HL се грижи за доброто оттичане



Нови принадлежности: HL801

Универсалният редуктор HL801 се монтира бързо. Като част от комплекта към преходника за тръби, той е предназначен за уплътняване едновременно до 4 тръби/кабели срещу подземна влага.

С новият редуктор HL801 за тръби/кабели от 8 - 52 mm се прави нова стъпка към старателното хидроизолиране на сградата според EN18195-4. Изпитанията за водоуплътност бяха направени до 0,6 bar воден стълб. Редуктора HL801 се прилага в комбинация със съответните преходен щуцер (HL801V) или редуциращ щуцер (HL801R). Ако по грешка се пробие допълнително още един отвор, тогава вие можете да го затворите със стопера HL801B. Ако по-късно решите да добавите още една тръба/кабел, това става без затруднения. По този начин вече готовото уплътнение остава неразглобено, а с това и сградата е защитена от подземната влага.

„Перфектен“ - в истинския смисъл на думата - създава се водоуплътна връзка между тръбата и хидроизолацията на подземната стена с новия HL800 УПЛЪТНИТЕЛ ЗА ТРЪБИ.

Системата е замислена да бъде елементарна и въпреки това извънредно ефективна. HL800 просто се издърпва по тръбата, вградения битумен маншет се заварява газопламъчно към битумната мембрана или битумния грунд на стената и се фиксира с осигурителната гайка. Масивните уплътняващи езици от еластичната гума обхващат и притискат каналната тръба. Така връзката тръба-хидроизолация е 100% уплътнена. Просмукващата се вода отвън се спира и стената на сутерена няма да бъде влажна. Особено в области с влажен климат и сгради построени на склон, това е решаващ критерий за сухи помещения. Муфата на тръбата може също да преминава през HL800. Продуктът е приложим както за пластмасови, така и за чугунени или стоманени тръби. Поради факта, че битумния маншет на HL800 лесно се огъва, можете лесно да работите и в близост до ъгли и ниши.

Данни и факти

Битумен маншет за перфектно свързване към хидроизолацията

Масивни уплътняващи езици от флексибилна гума

Стабилен осигурителен капак от PP

Тръбата може да се вкара също и от страната на муфата

Подходяща за пластмасови тръби DN110, DN125 или DN160,

за чугунени тръби DN100, DN125 или DN150 и за стоманени тръби с външен диаметър 110 – 115 мм, 125 - 130 мм или 160 - 165 мм

Съответства на DIN 18195



Дистрибутор:

HL – България, ТП
инж. Красимир Георгиев
моб. +359 - (0) 888 644 574
hl@escom.bg